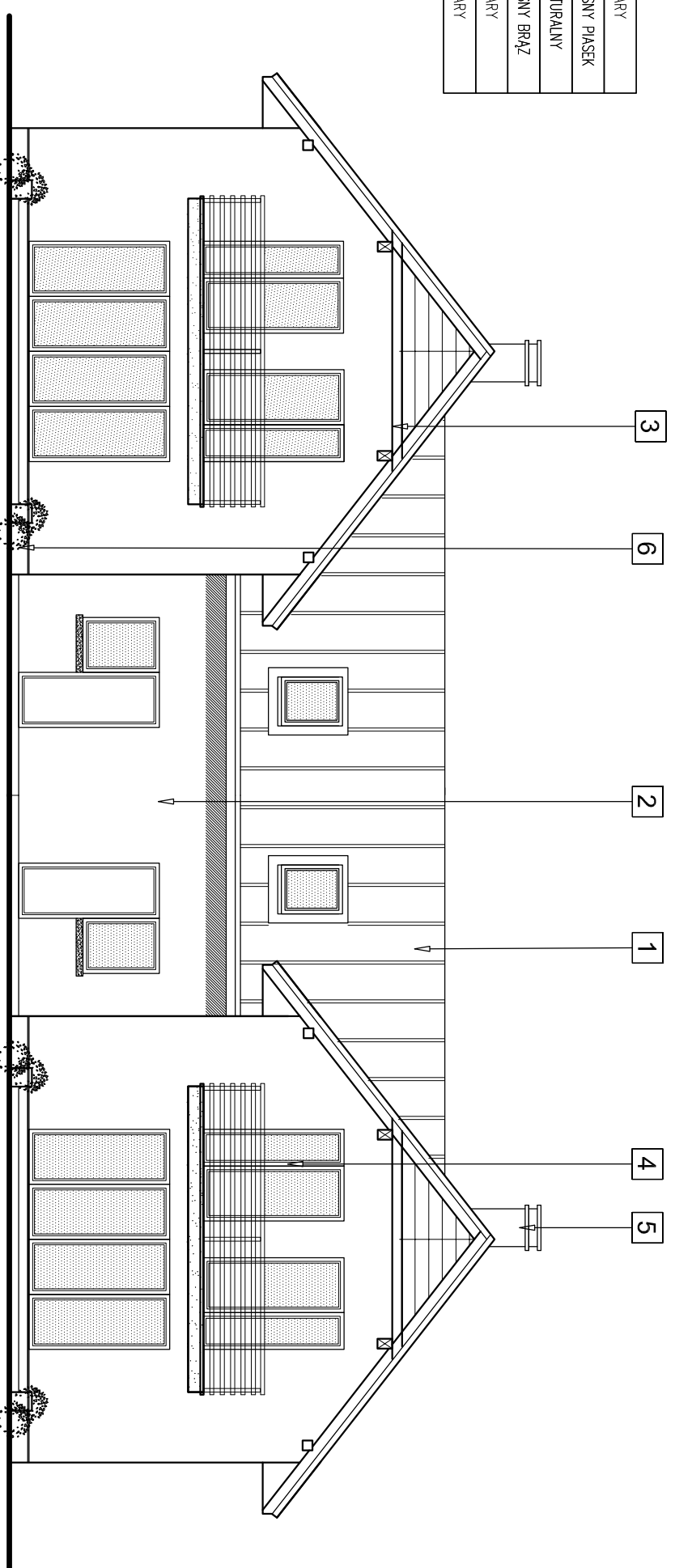
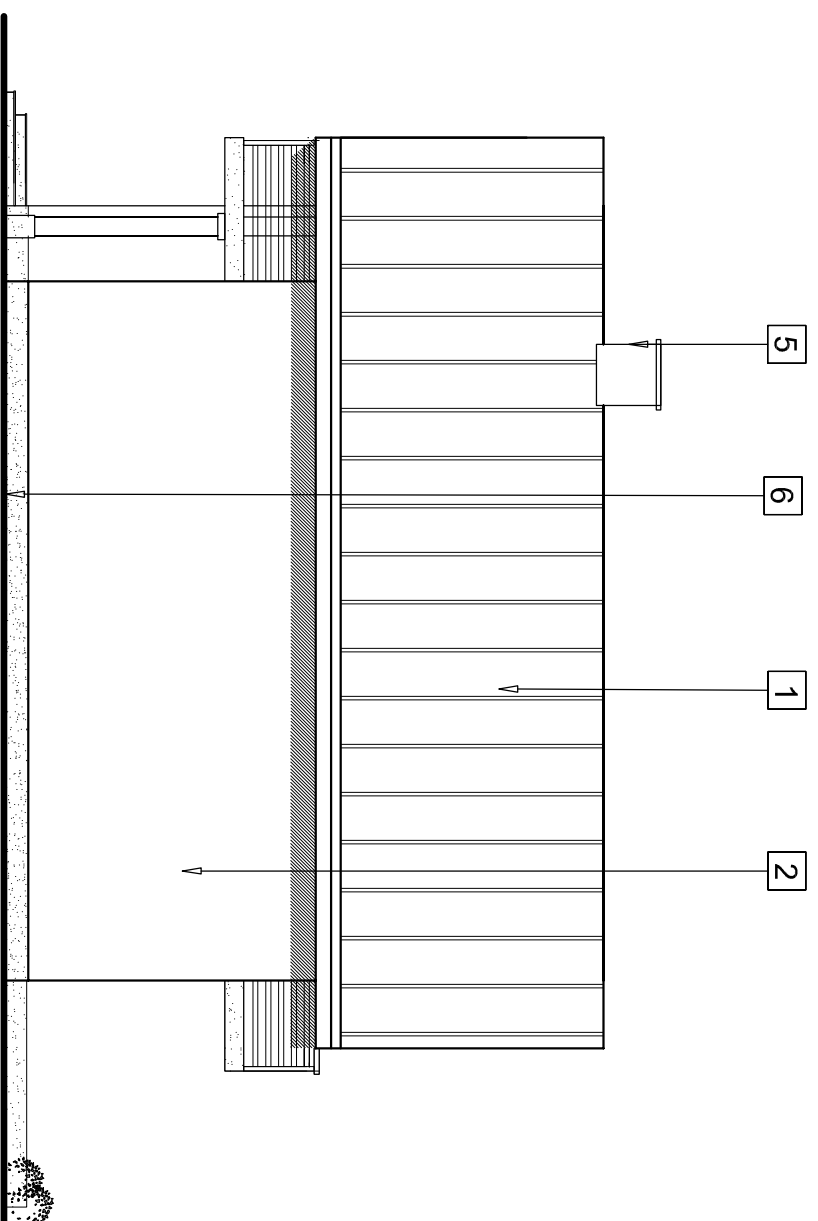


1.	BLACHA	SZARY
2.	TYNK ZEWNĘTRZNY SŁUKATOWY	JASNY PIASEK
3.	ELEMENTY DREWNIANE	NATURALNY
4.	STOLARKA OKIENNA I DRZWIOWA ALUMINIOWA lub PCV	JASNY BRĄZ
5.	KOMINY – OKŁADZINA KAMIENNA	SZARY
6.	COKÓŁ – OKŁADZINA KAMIENNA	SZARY



ELEWACJA POŁUDNIOWA



ELEWACJA ZACHODNIA

PROJEKT BUDOWLANY

Objekt: Szęść budynków mieszkalnych jednorodzinny
w zabudowie bliźniaczej

Adres: dz. 23/11, 23/12, 23/13 obr. 38
ul. Długoszowskiego w Nowym Sączu

Inwestor: Monika Pietryga prowadząca działalność pod
nazwą Firma "BIZNES" Monika Pietryga
ul. Lwowska 236, 33-300 Nowy Sącz

Data: maj 2018 Skala: 1:100 Nr rys: 11

Nazwa rys.: ELEWACJE

Projektant: